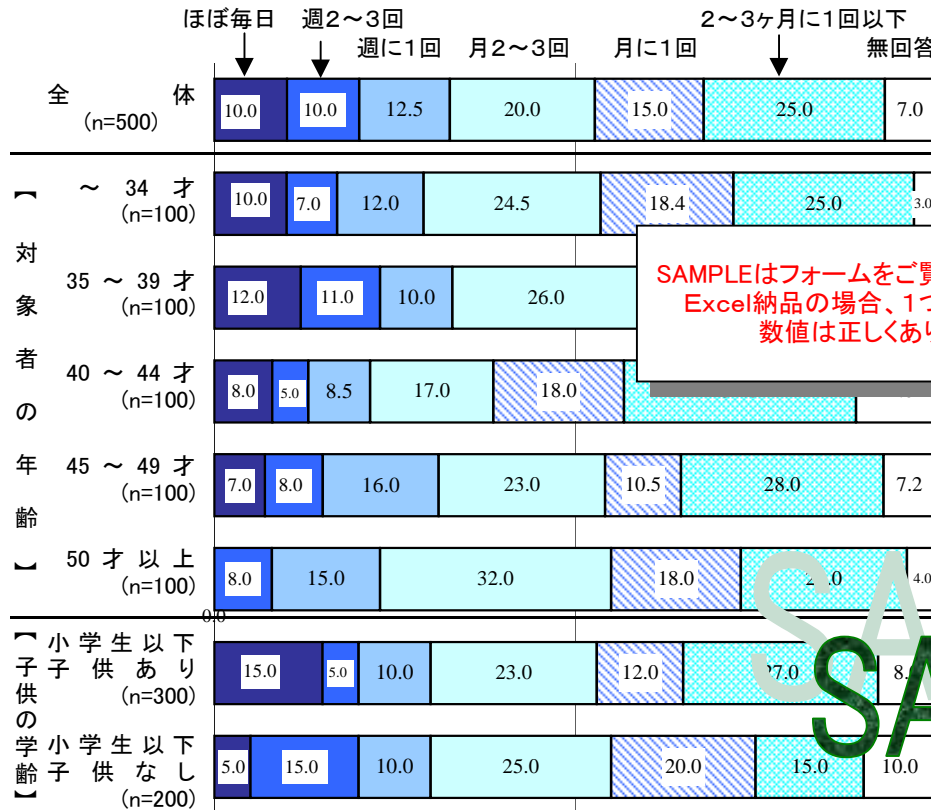


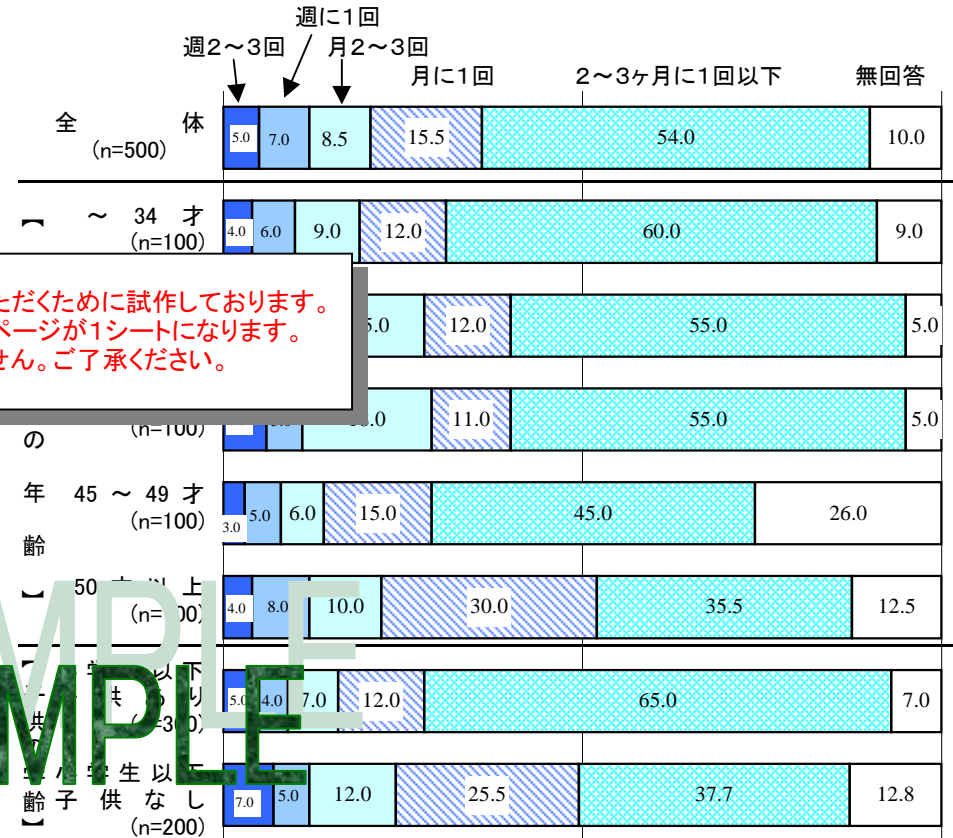
1) 平日

- 「平日・昼」の.....となっており、頻度にバラつきがみられる。「45～49才」では、.....頻度の高い層が多い。「40～44才」では「月に1回以下」と.....頻度の低い層が半数を占めている。
- 「平日・夜」の.....頻度は、全体では「2～3ヶ月に1回以下」が半を占めている。「50才以上」の層は.....に比べて頻度が高い。
- 「小学生以下の子供あり」の層は「小学生以下の子供なし」の層と比べて.....傾向がみられる。

① 平日・昼



② 平日・夜



SAMPLEはフォームをご覧いただくために試作しております。  
Excel納品の場合、1つのページが1シートになります。  
数値は正しくありません。ご了承ください。

※「ほぼ毎日」は皆無だった。

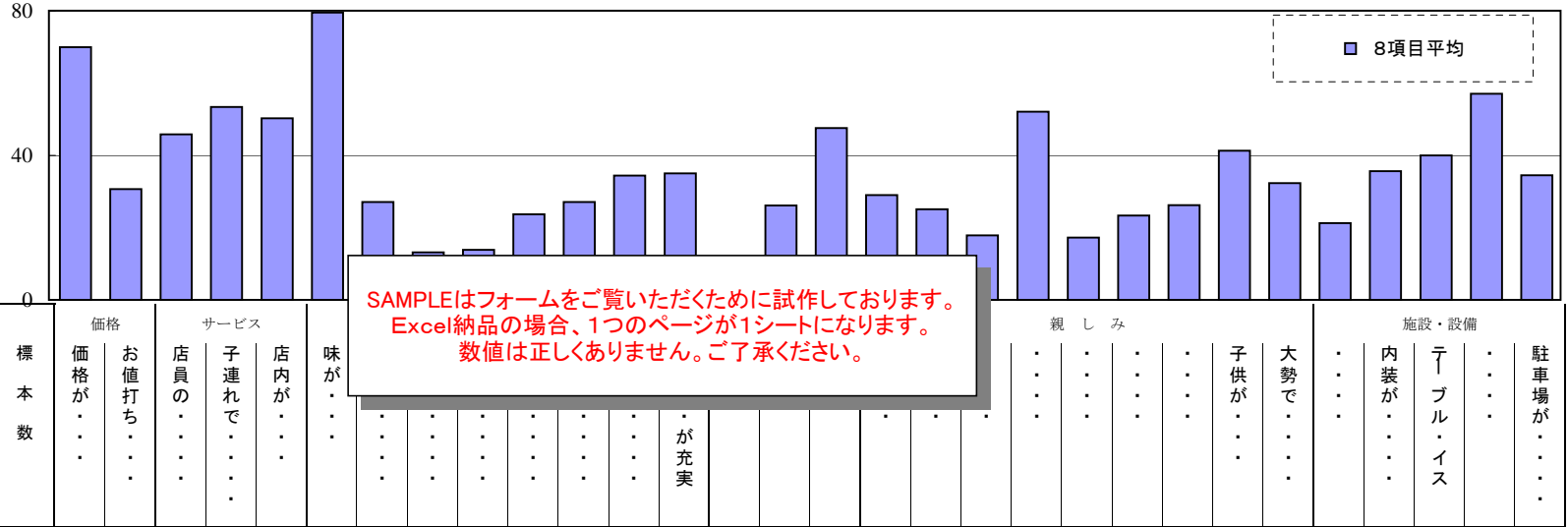
## 2. ○○するときの重視点

- 8つの○○シーンを平均してみると、・・・・・・・・・・・・・・・・。
- 「①普段家族との○○」と「③同休日の○○」「⑧職場の人との○○」では「価格が手頃」・他のシーンでは「・・・・・・」が最も重視されている。  
「⑤友達との平日の○○」では、他のシーンと比べて、・・・・・・を重視する傾向が強い。
- 「⑥家族での○○」では、「子連れで利用しやすい」と「子供が喜ぶ」が・・・・・・。
- 「⑦複数家族同士の○○」では、他のシーンと比べて、・・・・・・を重視する傾向が強い。

SAMPLE  
SAMPLE

● ○○するときの重視点（全シーン平均&○○シーン別）

（単位：%）



標本数	価格		サービス			味が・・・	親しみ										施設・設備														
	価格が・・・	お値打ち・・・	店員の・・・	子連れで・・・	店内が・・・		・・・	・・・	・・・	・・・	・・・	・・・	・・・	・・・	・・・	・・・	・・・	・・・	・・・	・・・	・・・										
8項目平均	(500)	69.9	30.7	45.8	53.4	50.2	79.5	27.0	13.1	13.9	23.6	27.0	34.4	35.0	11.1	26.1	47.5	29.0	25.0	17.9	52.0	17.2	23.3	26.2	41.3	32.3	21.3	35.6	39.9	57.0	34.4
① 普段家族との平日の○○	(500)	79.1	20.2	34.6	55.8	40.2	64.5	17.5	11.2	7.5	20.2	22.7	30.5	54.8	6.3	18.1	33.9	23.1	24.6	14.9	60.7	12.7	18.3	24.6	43.3	16.5	15.3	28.0	30.2	54.5	29.5
② 普段家族との平日の夜の○○	(500)	57.0	20.3	31.9	51.9	38.7	67.9	24.2	11.3	10.6	20.1	22.1	25.1	3.5	4.7	20.7	38.3	24.2	23.3	13.6	45.7	10.9	19.4	16.2	38.7	18.6	12.4	24.2	30.7	49.0	25.4
③ 普段家族との休日の○○	(500)	94.4	29.2	42.5	74.8	50.4	85.3	24.8	15.0	10.7	24.4	30.7	44.4	55.9	7.1	26.8	41.8	28.7	30.2	19.3	66.8	15.0	23.2	25.9	59.8	19.7	17.3	32.6	39.0	62.2	36.2
④ 普段家族との休日の夜の○○	(500)	69.6	39.7	49.2	71.2	53.5	95.6	37.0	8.5	18.1	2.5	29.1	33.0	4.3	10.2	32.0	52.3	2.1	33.5	23.2	54.2	16.6	28.3	25.6	52.3	28.7	19.7	35.4	48.0	63.0	34.7
⑤ 友達との平日の○○	(500)	52.2	28.9	38.8	13.9	45.4	62.2	19.1	7.6	11.0	6.1	24.1	9.7	9.0	12.1	6.3	43.0	2.4	18.9	12.1	36.7	14.7	17.6	19.9	8.4	18.4	24.2	34.6	32.2	39.1	22.3
⑥ 家族での○○	(500)	42.6	32.8	52.7	67.8	51.6	79.3	36.1	17.7	12.0	16.1	16.3	17.3	16.1	10.1	16.1	51.1	2.7	24.9	18.0	36.4	24.5	24.5	33.6	66.3	42.6	26.3	40.7	44.3	53.8	34.2
⑦ 複数家族同士の○○	(500)	36.1	21.4	31.0	42.0	28.7	46.6	16.5	13.8	17.3	2.0	16.1	12.2	5.7	9.1	12.2	44.2	1.0	12.2	26.9	14.7	16.5	20.0	27.3	46.1	14.0	22.3	26.2	35.8	28.5	
⑧ パート・アルバイト等職場の人との○○	(500)	72.4	25.6	46.1	5.2	50.8	68.4	19.3	7.9	9.8	17.3	24.0	16.1	12.8	11.0	2.6	44.0	19.7	14.5	15.0	46.4	11.4	17.8	20.0	3.6	29.9	20.4	35.0	34.7	50.4	33.5

■ ... 40.0%以上

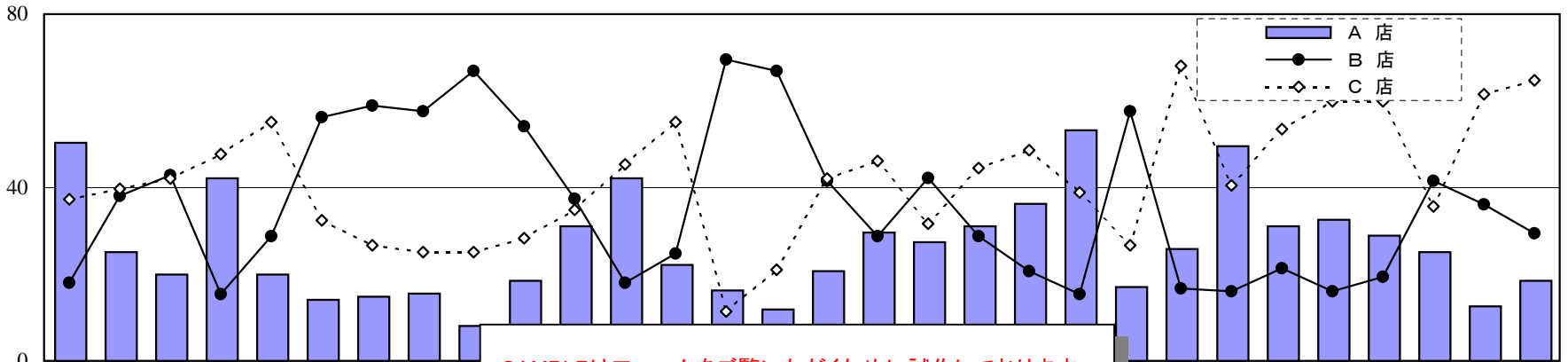
1) 1位回答の比率 (競合店比較)

- 3店を比較してA店が優位な項目は..... これら3項目の2店を大きく上回っている。  
.....はC店とほぼ同率で高く評価されている。
- 「品質が.....」など.....の分野、「.....」「.....」と.....は.....が圧倒的に評価が高くなっており、それらの点でA店は大きく差をあげられている。
- C店は.....と.....といった評価が他の2店より高くなっている。

SAMPLE  
SAMPLE

● 1位になった比率 (3店とも利用経験者ベース)

(単位:%)



標本数	価格		サービス			メニュー										施設・設備															
	価格が .....	お値打ち .....	店員の .....	子連れで .....	店内が .....	味が .....	素材が .....	成分が .....	品質が .....	.....	.....	.....	.....	.....	.....	.....	.....	.....	.....	.....	.....	.....	.....	.....	.....	.....	.....	.....	.....		
A 店	(420)	50.3	25.1	20.0	42.1	20.0	14.1	14.8	15.5	8.1	18.5	31.1	42.1	22.2	16.3	11.9	20.7	29.6	27.4	31.1	36.2	53.2	17.0	25.8	49.6	31.1	32.6	28.9	25.1	12.6	18.5
B 店	(420)	18.1	38.1	42.8	15.4	28.8	56.2	58.9	57.6	66.9	54.2	37.4	18.1	24.8	69.5	66.9	41.5	28.8	42.2	28.8	20.7	15.4	57.6	16.7	16.1	21.4	16.1	19.4	41.5	36.1	29.5
C 店	(420)	37.3	39.7	42.1	47.7	55.1	32.4	26.7	25.1	25.1	28.3	34.8	45.3	55.1	11.4	21.0	42.1	46.1	31.6	44.5	48.6	38.9	26.7	68.1	40.5	53.5	59.9	59.9	35.7	61.5	64.7

... 40.0%以上      ... 60.0%以上

## 6. ○○に対する利用者の評価

### 1) ○○が可能になったことに対する評価

